



蒸馏产品系列 - 蒸汽蒸馏
为每种应用提供最高的灵活性

分析样品的通用方法

得益于各种现成的应用技术

可以在每个样品中同时测定多个参数。通过这些应用技术，可以满足特定规范和法规要求，以满足您的特定需求。

饮料



食品



常见样品类型

啤酒、葡萄酒、果汁、乳制品、水

谷物、乳制品、肉类、糕点、海鲜、即食食品、植物性食品

分析物

酒精、亚硫酸盐和二氧化硫 (SO₂)、挥发性酸、双乙酰 (VDKs)、精油、蛋白质、总凯氏氮 (TKN)

蛋白质、总凯氏氮 (TKN)、非蛋白氮 (NPN)、总挥发性盐基氮 (TVBN)、酪蛋白、亚硫酸盐和二氧化硫 (SO₂)、羟脯氨酸

遵守规范和法规

酒精: OIV MA-AS312-01A:R2016

SO₂ Monier-Williams: AOAC 990.28/OIV-MA-AS323-04A/B

蛋白质: AOAC 920.53/991.20/981.10/ISO 8968-3

蛋白质: AOAC 2001.11/920.87/925.31/928.08/930.25/950.48/979.09/981.10/991.20/ISO 937/3188/8968-3

SO₂ Monier-Williams: AOAC 892.02/
欧盟法规 2003/89/EC

饲料/农产品



混合和成品饲料（反刍动物、猪、家禽）、油籽粕、谷物、壳和麸皮等原料

蛋白质、总凯氏氮 (TKN)、非蛋白氮 (NPN)

蛋白质: AOAC 2001.11/920.87/930.25/945.39/950.09/979.09/981.10/ISO 1656/3188/20483

化学品/肥料



基础化学品、石化和特种化学品、化肥、化妆品、润滑油

氨、硝酸盐/亚硝酸盐、氰化物 (CN⁻)、甲醛、总凯氏氮 (TKN)

硝酸盐/亚硝酸盐: DIN 38409 第 28 部分/DIN CEN/TS 15476

氰化物: EPA 9010 C/335.2

氮: AOAC 955.04/981.1/DIN EN 15750

环境样品/测试



水样、土壤样品、废水、飞灰

氨、总凯氏氮 (TKN)、苯酚、甲醛、硝酸盐/亚硝酸盐

甲醛、苯酚: DIN 38409-H

硝酸盐/亚硝酸盐: DIN 38409 第 28 部分/DIN CEN/TS 15476

氮: DIN EN 13342/38409 第 28 部分



蒸馏产品系列 专为各种应用而设计

蒸馏产品系列用途广泛，专为广泛的分析物而设计，同时提供最高的操作安全性。这些仪器完美满足您的个人需求，并以最灵活的方式实现最高性能。



体验最高的灵活性和便利性
利用量身定制的解决方案以满足您的需求

最大限度地提高准确度和性能
得益于 OnLevel 传感器和自动滴定技术

工作环境安全并节省时间
采用先进的传感器技术和自动蒸馏 AutoDist 功能

应用灵活性和模块化可升级性是所有蒸馏产品系列配置的突出特点。关键要素包括：

蒸馏产品系列可实现分析物测定的最高准确度。以下几种特征有助于实现最高性能：

得益于以下创新功能，可实现安全、快速和高效的简单仪器操作：

- 执行各种应用程序以进行通用分析
- 直观的触摸屏，过程处理非常简单
- 可按需升级，以最便利的方式自动执行分析

- 自动识别蒸馏起点以获得完美的重现性
- 自动识别蒸馏终点以获得最高准确度
- 使用连接的滴定仪进行自动滴定，最大限度地减少用户影响

- 创新的传感器技术最大限度地减少了用户接触风险
- 无需预热，从而提高时间效率
- 自动蒸馏和滴定技术可实现无人值守操作
- 智能冷却水控制，减少用户影响



体验最高的灵活性和便利性 量身定制的解决方案以满足您的需求

使用蒸馏产品系列的仪器，您可以体验到最高的灵活性。从能够测定特定样品中多种分析物的广泛应用中进行选择。通过各种可用的升级，您可以获得近似私人定制的解决方案来满足您的需求。



广泛的应用灵活性

得益于通用型蒸馏仪 BasicDist 和多功能蒸馏仪 MultiDist 中的内置耐酸泵，蒸馏产品系列涵盖了不同类型的应用和样品。借助我们的应用文章，您可以轻松测量特定样品基质中的多种分析物，例如酒精、亚硫酸盐、氰化物、甲醛、苯酚、精油、挥发性酸，以及蛋白质、氨、硝酸盐和亚硝酸盐。



卓越的用户体验

我们的仪器可以轻松集成到您的实验室中，以便您可以立即使用。直观的触摸屏可提供快速的反馈并轻松实现过程处理。使用状态指示灯，可以轻松地远距离监控过程。使用玻璃部件可以直接看到蒸汽蒸馏和滴定过程，让您更好地控制实验过程。这些功能相结合，可以优化用户影响、降低操作风险并节省时间。



可按需升级

使用我们的多功能组件，您可以轻松升级和自动化您的系统，以实现最大的便利。所有部件都可以单独选择，也可以接连组合在一起。模块化设计使您能够实现功能的最佳组合，以满足您的个性化需求。通过这种方式，您可以根据个人需要获得功能和外围设备的最佳组合。



最大限度地提高准确度和性能 高科技组件可实现最高的重现性

蒸馏产品系列旨在以最高的准确度水平提供最好的可重现结果。凭借我们的创新功能，您将体验到高度自动化系统的卓越性能。



OnLevel 传感器

使用 OnLevel 传感器，我们可以在每次测量中提供最高的准确度。可以使用简单直观的机制为任何容器尺寸和形状设置所需的蒸馏体积。这实现了高度可重现的准确测量。凭借此功能，我们可以符合标准的具体要求，对标准来讲馏分体积非常重要。



自动滴定

自动滴定是在凯氏蛋白质测定中实现最高性能的关键。滴定剂量以及通过合适的电极识别终点都是自动进行的。这可同时实现最少的用户影响和高处理量。



最大准确度模式

在实验室中，电源电压的偏差可能高达原始值的 10%。这可能会影响蒸汽动力输出。为了避免这些偏差，集成了稳压器以维持所需的电源电压。这提高了测量准确度并确保每个结果的最高重现性。



工作环境安全并节省时间 自动化以提高效率和安全性

支持和保护我们最宝贵的资源 - 我们的实验室人员 - 至关重要。凭借我们的创新功能，您将从快速、简单和安全的系统操作中受益。通过获得更多时间专注于其他项目，从而提高整体实验室效率。



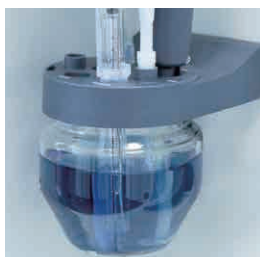
安全操作

得益于创新的传感器技术，蒸馏产品系列仪器可将用户接触的风险降至最低限度。安全传感器监控冷却水流量、蒸汽发生器压力以及样品管是否正确放置。水箱液位传感器可检测水、废液和试剂液位。安全屏障完全透明，并配备安全控制传感器。如果在操作过程中打开安全屏障，该过程将自动停止。蒸汽动力可调节 (10 - 100%)，蒸汽梯度可编程设定以处理发泡样品。



自动蒸馏 **AutoDist** 功能

由于自动蒸馏 AutoDist 功能，测量不受设备内温差的影响。该功能可识别冷凝过程的开始，并可在单独的测量中自动调整蒸馏开始时间。这通过冷凝容器内的内置温度传感器实现，并使结果的可重现性更佳。



自动化程度高

使用蒸馏产品系列，您可以从高度自动化的系统中获益，并实现最少的用户影响。蒸馏程序自动进行。而且，这些装置可以配备滴定仪和电极以进行自动滴定。高度自动化可实现无人值守操作，从而为其他任务腾出时间。



冷却水控制

冷却水控制通过智能流量限制自动节水。蒸汽蒸馏开始后，水开始流经冷凝器并收集馏出液。蒸馏前后，装置会自动关闭冷却水阀。此功能可在测定过程中节省大约 20% 的水，并消除对供水的担忧。

产品概述

满足各种需求的最佳解决方案

	简易蒸馏仪 EasyDist	通用型蒸馏仪 BasicDist	多功能蒸馏仪 MultiDist
彩色显示器	是	是	是
耐酸泵	-	是	是
自动蒸馏 AutoDist	-	是	是
样品排空处置	-	可选	是
专业触摸屏	-	可选	是
H ₂ O 泵稀释	-	-	是
接收液排空处置	-	-	是
凯氏定氮应用: NaOH 泵 碱化、硼酸加液	-	-	是
带搅拌器的蒸馏仪上的滴定 容器	-	-	可选
外围设备	OnLevel 传感器、 制冷机 + 连接套件、 水箱液位传感器、 状态指示灯	OnLevel 传感器、 制冷机 + 连接 套件、水箱液位 传感器、 状态指示灯	OnLevel 传感器、制 冷机 + 连接 套件、水箱液位 传感器、 状态指示灯、反应监 测传感器、 条形码阅读器、滴定 仪、加液装置
分析物	酒精、精油	酒精、亚硫酸 盐、挥发性酸、 氰化物、苯酚、 甲醛、精油	酒精、亚硫酸盐、挥 发性酸、氰化物、苯 酚、甲醛、凯氏定 氮、硝酸盐、亚硝酸 盐、氨、蛋白质、 精油



附件



OnLevel 传感器

OnLevel 传感器适用于所有未安装滴定容器的配置。达到规定的冷凝液体积后，传感器会自动停止蒸馏。传感器可以通过磁性背板轻松设置和手动调节。获得与系统寿命无关的可重现冷凝液体积。



循环制冷机

循环制冷机适用于所有配置。使用自来水时，制冷机可消除温度波动。通过确保高冷却功能，提高仪器性能并将 OnLevel 传感器和自动蒸馏 AutoDist 功能的效益最大化。



仪器升级套件

仪器升级套件可用于通用型蒸馏仪 BasicDist 和多功能蒸馏仪 MultiDist 配置，以便您可以按需升级系统。从使用价格较低的系统开始，然后在必要时进行升级。



水箱液位传感器

水箱液位传感器适用于所有配置。如果水箱已空或溢出，传感器会提醒用户。通过这种方式，传感器消除了因缺少液体供给而可能导致的测量损失，并避免了由于水箱溢出而导致实验室混乱。



IQ/OQ

IQ/OQ 可用于通用型蒸馏仪 BasicDist 和多功能蒸馏仪 MultiDist 配置，使系统能够根据所需的规范运行。获取证明仪器功能的签名文档，并在受监管的环境中使用该系统。



防溅保护器

提供玻璃和塑料防溅保护器。玻璃防溅保护器使您能够监控过程以支持方法开发和优化。塑料防溅保护器更加坚固耐用。根据应用需求，不同的防溅保护器型号可实现最佳性能。



状态指示灯

此实用附件适用于所有配置。使用状态指示灯，您可以远距离监控系统的状态，因此可以在测定完成时立即识别并相应地对警告作出反应。



外部滴定仪

外部滴定仪可用于多功能蒸馏仪 MultiDist 配置。滴定仪使您能够自动开始滴定，从蒸汽蒸馏到最后的滴定步骤进行全自动测定。为了节省时间，可以在蒸馏过程中开始滴定。



反应监测传感器

反应监测传感器可用于多功能蒸馏仪 MultiDist 配置。碱化过程可节省高达 30% 的 NaOH 试剂溶液。以更具成本效益和环保的方式工作。



耗材

BUCHI 不仅提供高质量的仪器，还提供经批准的凯氏定氮耗材和化学品，这些耗材和化学品经过最常见的参考应用测试。可提供用于快速可靠的消解、正确操作和可靠鉴定的凯氏定氮片、硼酸溶液、称量舟、指示剂、缓冲溶液、氯化钾、活性炭和参考物质。



服务与培训



BUCHI Bluetooth Dongle – 访问 BUCHI Cloud Services 的关键

BUCHI Bluetooth Dongle 通过 BUCHI Monitor App 在您的移动设备上建立至 BUCHI Cloud 的无线连接。您可以使用监测器应用程序并在几分钟内轻松地将您的仪器更新到最新固件。

www.buchi.com/en/buchi-cloud-services

BUCHI 服务包

BUCHI 开始 – 从一开始就达到最高效率

从专业安装到无忧协议，可实现全部成本的可预测性以及最高的系统效率。www.buchi.com/start
《安装》

- 产品安装及检测
- 认证的技术人员提供实践培训
- 评估新产品的周边环境
- 将您的新产品最佳集成到现有基础架构中
《IQ/OQ》
- 产品或系统安装
- 安装和操作资格

BUCHI 精确 – 可获得最高可信度的认证精确度

您的所有 BUCHI 产品均获得综合资质。我们以只有制造商才能达到的水平执行鉴定服务。

www.buchi.com/exact

《OQ》

- 我们的一次性 OQ 服务将为您提供所有必要的文档和证书。
- 服务团队会在证书到期前提醒您进行后续 OQ 的选项。

《OQ 周期》

购买 OQ 套餐将为您提供额外的文档折扣，并通过自动访问安排为您提供优先服务。

BUCHI 照护 – 无与伦比的可靠性

与偶尔运行的设备相比，维护频繁使用的设备需要不同的部件和检查频率。我们的方法会考虑这些因素，为您提供最佳且具有成本效益的解决方案。www.buchi.com/care

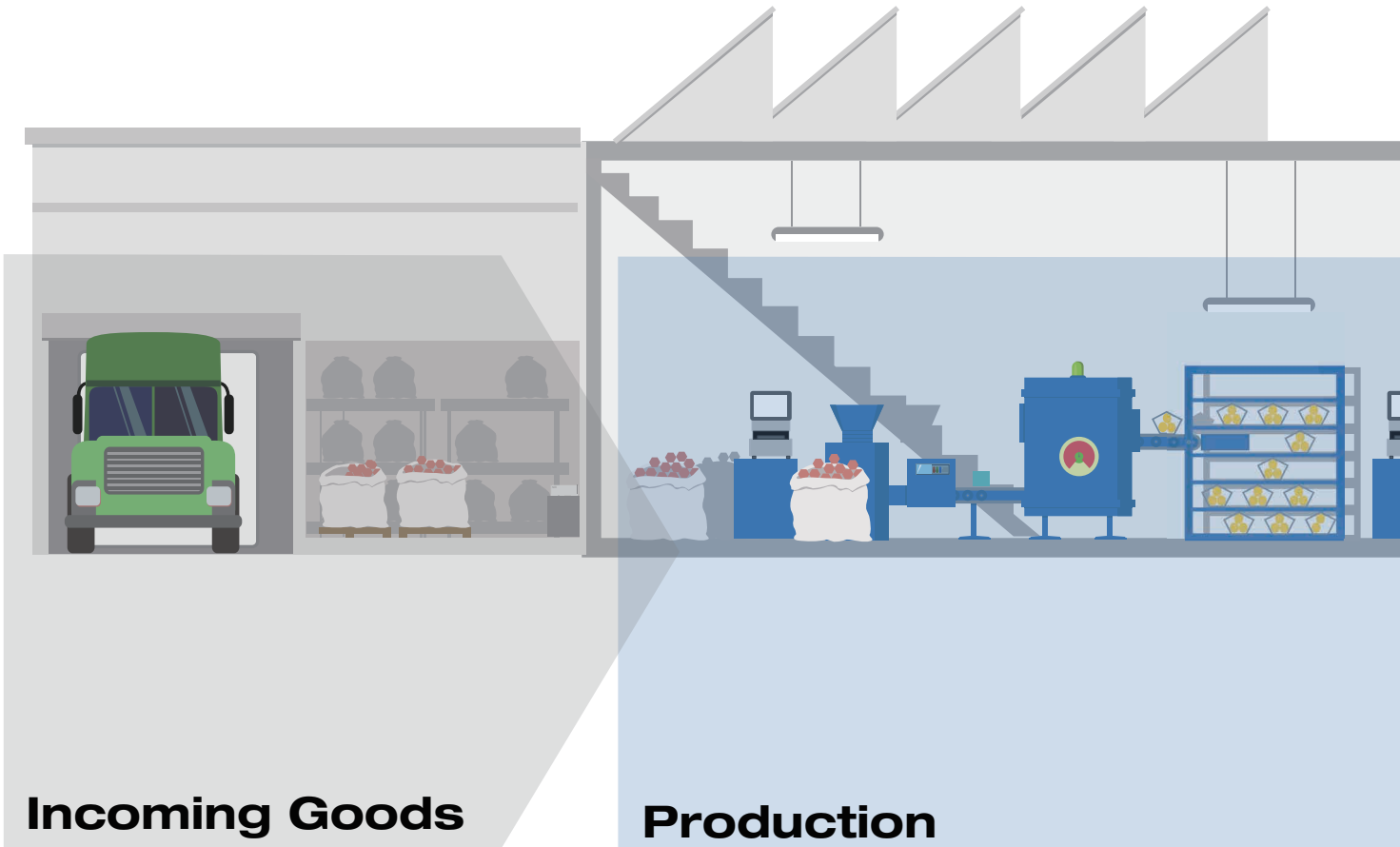
BUCHI 学院 – 增加您的专业技能，在竞争中占据优势

专业技能由我们位于弗拉维尔、北京和孟买的能力中心的应用化学家以及我们市场组织的当地专家提供。

我们的科学支持提供售前可行性研究、量身定制的解决方案、售后现场支持、定期基础到高级课程以及按需定制培训。

www.buchi.com/academy

完善您的组合



Incoming Goods

Production



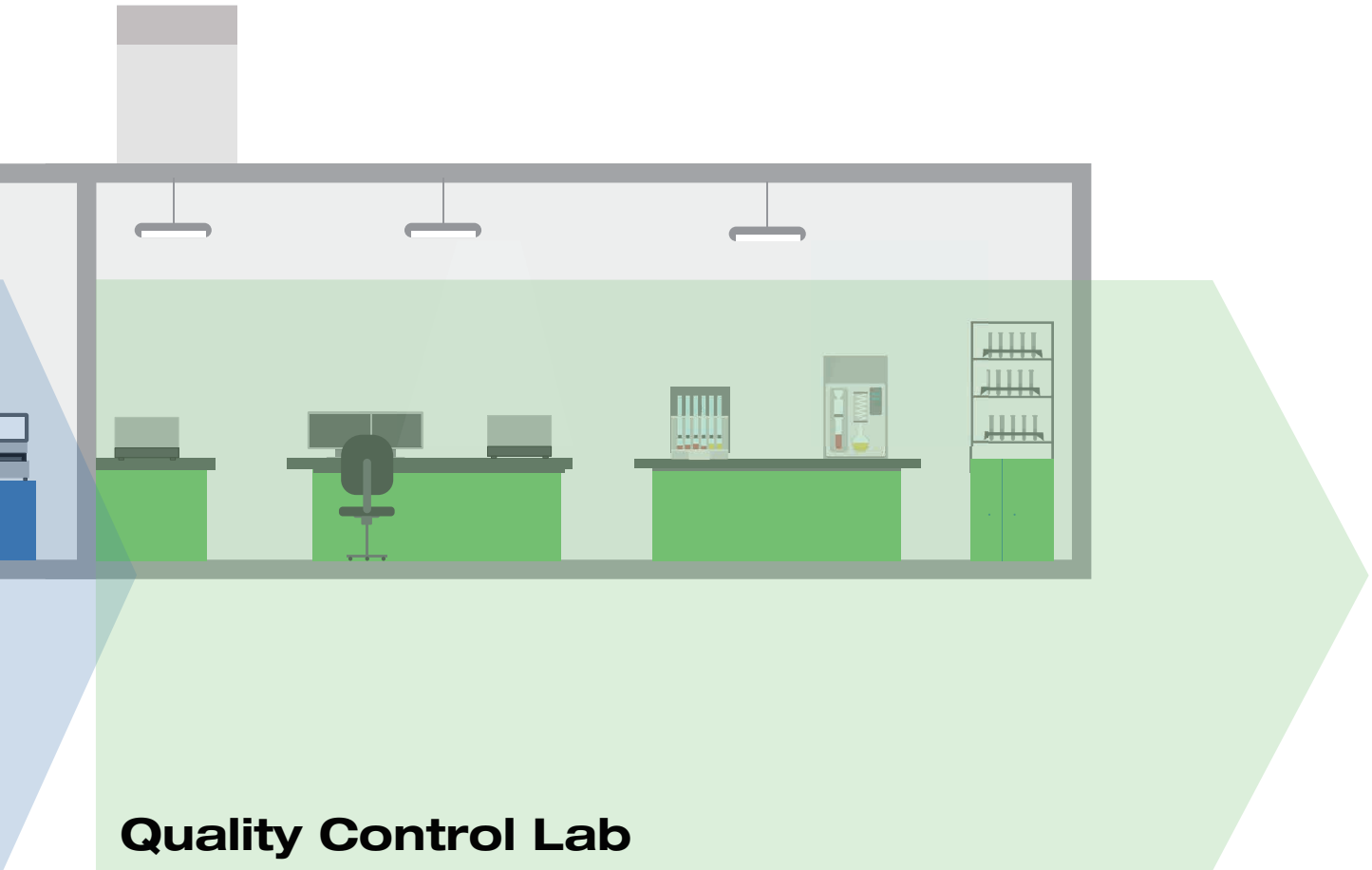
NIR-Online (在线近红外)

密切监控诸如水分、脂肪或蛋白质等关键参数，这对于校正加工过程所产生的偏差至关重要。BUCHI NIR-Online® (在线近红外) 分析仪能够连续提供准确的测量，每次测量仅需数秒，确保最高的生产效率。



近红外

在生产过程中，从原材料到成品的每一个环节都要求有效快速地控制质量。BUCHI近红外解决方案使用方便，在恶劣的生产环境下也能得到可靠的结果。



Quality Control Lab



凯氏定氮

在要求最高的高通量质量控制环节, KjelMaster K-375将自动有效地测量氮和蛋白质。在可用性, 自动化, 用户管理和高级数据管理方面都名列前茅。同时拥有电位滴定和比色滴定两种方法。



萃取

萃取不仅是一种样品制备方法, 而且是获得准确可靠结果的关键步骤。可能仅是简单地测定脂肪, 或严格测定不同的基质中的残留物和污染物, 我们的解决方案涵盖了所有自动萃取方法: 从索氏萃取, 热萃取到加压溶剂萃取。

向客户传达的核心信息

BUCHI 创造附加价值

“Quality in your hands”是能够塑造我们理念及行动的指导原则。它要求我们提供能够精确满足需求的优秀服务。这意味着我们必须与客户保持密切联系。这就是为什么我们要保持联系，并继续努力工作以更好地了解您和您的业务。

我们提供具有高质量产品、系统、解决方案、应用和服务，以此助力您的事业让您全心投入您的过程和工作。



高效

我们拥有技术专长和数十年的经验，能够提供有力的支持并在与您合作的同时不断改进我们的服务。



可靠

我们保证设备的质量和功能，并将在您无法满意的情况下继续快速有效地为您提供帮助。



安全

通过与您密切合作，我们竭尽全力使我们的产品，系统，解决方案，应用和服务尽可能安全地为人和环境服务。



成本效益高

我们致力于为您创造高水平的经济效益和最大的附加值。



全球化

作为一家拥有自己的子公司和合格分销商的国际家族企业，无论您身在何处，我们都能为您提供服务。



操作简单

我们通过精心设计的解决方案以及易于操作的仪器和系统为您提供支持。



可持续性

我们支持环保工艺，并生产使用寿命长的产品。我们利用先进技术实现最小的环境足迹。

Quality in your hands

BUCHI 联系信息：

上海办事处

上海市徐汇区桂林路 402 号
76 幢诚达创意园 307 室
中国 上海 200233
电话：+86 21 6280 3366
传真：+86 21 5230 8821

香港办事处

香港中环云咸街 1-3 号南华
大厦 14 楼
中国 香港
电话：+852 2389 2772
传真：+852 2389 2774

北京办事处

北京市海淀区中关村南大
街 12 号南 317 室
中国 北京 100081
电话：+86 10 8225 5567
传真：+86 10 8225 5587

广州办事处

广州市科学城科学大道 286
号七喜大厦 310 室
中国 广州 510663
电话：+86 20-3885 4045
传真：+86 20-3884 8947

昆明办事处

昆明市环城西路 368 号华海
新境界 商务大厦 B 座 8 楼
801 室
电话：0871-63632993
传真：0871-63628264

china@buchi.com | www.buchi.com

我们在全球拥有 100 多家销售合作伙伴

查看您当地的销售代表，请访问：www.buchi.com



扫一扫

关注步琦中国官方微信

或搜索“步琦实验室设备”



扫一扫

关注步琦官方旗舰店

或搜索“瑞士步琦”