

## 氮气密闭循环型（闭式系统）

同行领先的业绩 (合计约为250台, 2014年为止)

### 压力式业绩丰富

除离心式外, 为了得到较大粒径粉体 ( $D_{50} \approx 100 \sim 150 \mu$ ), 压力式的采用有上升趋势。本公司提供的200~300kg/h规模生产机被多家客户所采用。



※如有需要请咨询标准规格之外的生产机（特殊规格）

### 设备上的安全措施举例

长期以来, 本公司提供的情性气体（氮气）循环闭式系统, 至今保持着无事故、无灾害。在设备上特别充分注意了以下几点:

- 防止泄漏** 为了最大限度地减少干燥室为主的循环系统泄漏, 法兰连接部分、人孔等开口部分的密封性要求, 比一般空气干燥系统（开式系统）要高得多, 从设计到质量管理加以严格控制。
- 最大限度减少溶剂量** 为了将系统内的溶剂量控制在最小限度, 以减小出现万一情况时的燃烧能量, 已将溶剂回收装置标准化为间接冷却方式。

## 喷雾干燥试验中心



本公司拥有: 开式系统喷雾干燥机 闭式系统喷雾干燥机 布袋式喷雾干燥机等各种试验装置。



# 上海大川原

## 氮气密闭循环型

## 喷雾干燥机/冷却造粒机



OJN 上海大川原干燥设备有限公司  
SHANGHAI OHKAWARA DRYERS CO.,LTD.

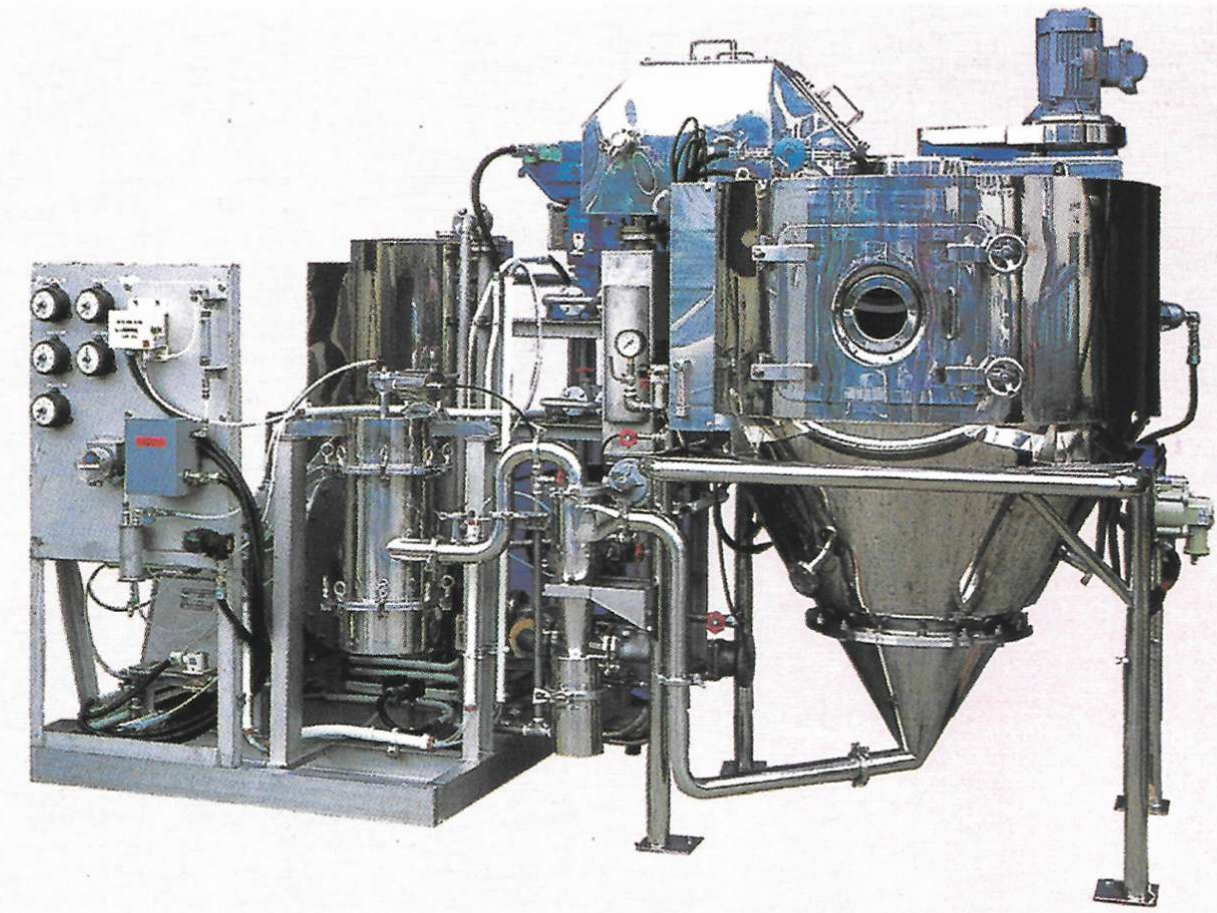
地址/Address: 上海市浦东新区天雄路588弄4号楼（上海国际医学园区内）邮编: 201318  
NO.4, Lane 588, Tianxiang Road, Pudong New District, Shanghai  
(in Shanghai International Medical Zone) Postal Code: 201318

电话/Tel: 021-53028877 (总机/Switchboard) 传真/FAX: 021-53960405  
网站/Web: www.ojn-sd.com 邮址/Mail: sales@ojn-sd.com



OJN 上海大川原干燥设备有限公司  
SPRAY & DRY SHANGHAI OHKAWARA DRYERS CO.,LTD.

## Closed Circulation System Spray Dryer & Cooler



卫生型规格CL-12(特)型机

### 氮气密闭循环型 喷雾干燥机/冷却造粒机

本装置以使用循环氮气而形成的惰性气体介质取代通常的空气介质,来进行喷雾干燥(或冷却造粒)。除了回收产品之外,尚可回收溶剂。



石蜡(冷却造粒)

### 特长

- 1.防止产品氧化,提高产品质量。
- 2.容易实现无尘、无菌操作。
- 3.能回收料液中的溶剂。
- 4.提高芳香成分的保存度。
- 5.能干燥可燃性料液或进行冷却造粒。
- 6.能干燥热敏性很强的物料。
- 7.能达到低公害、无公害。
- 8.能省略除臭装置。
- 9.能实现100℃以下的低温干燥。

### 适用产品

- 1.非氧化物类陶瓷(AIN、Si<sub>3</sub>N<sub>4</sub>等)、硬质合金、高性能电池材料。
- 2.调味料、保健品。
- 3.医药品、维生素、有机药品。
- 4.合成树脂、石蜡。

### 安全性

闭式循环喷雾干燥机最为重要的是安全性,设计制作上充分考虑到耐压性、密封性、防爆以及压力控制(注)、氧气浓度控制、温度控制、操作性等(参照第5页)。此外,设计时尚兼顾到设备的紧凑性、清洗性、卫生性等等。  
(注)系统内压力及氧气浓度的自动控制是由大川原总部取得的专利系统来实现的,请放心使用。



硬质合金(醇类浆料)

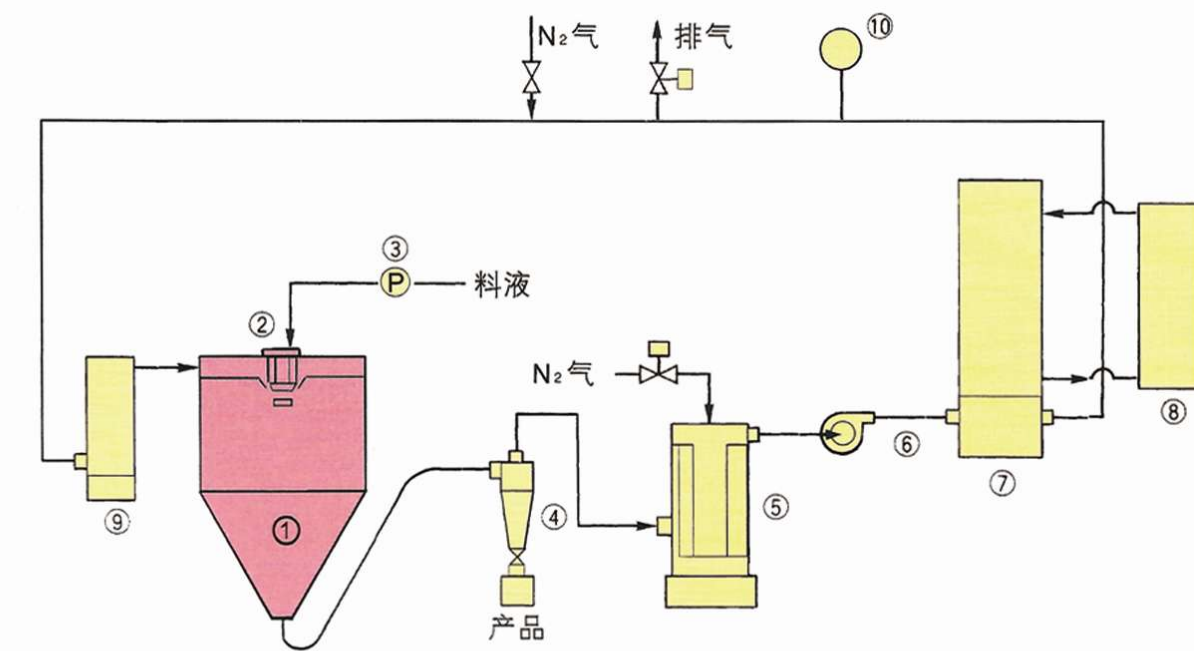


氮化硅(甲苯/二甲苯类浆料)

### 标准规格

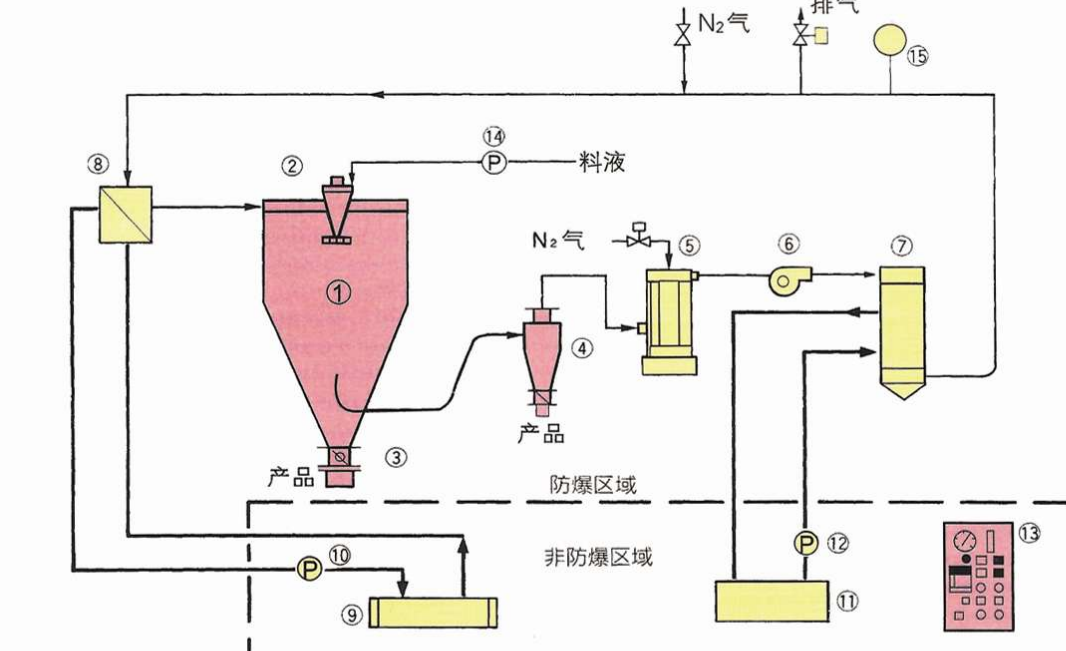
项目 机型	外部非防爆		外部防爆			
	SCL-8	SCL-12	SCOC-12	SCOC-16	SCOC-20	SCOC-25
用途	研究开发 少量开发 微粒造粒	研究开发 少量样品制取	研究开发 样品制取	研究开发 少量生产 实用造粒	小规模生产 产品造粒	小规模生产 产品造粒
乙醇蒸发量(注1)	4kg/h	4kg/h	8kg/h	11kg/h	19kg/h	28kg/h
干燥室尺寸(mm)	Φ800	Φ1,200	Φ1,200	Φ1,600	Φ2,000	Φ2,500
干燥室附属件	人孔、观察窗、照明窗		人孔、观察窗、照明窗			
雾化器	OCA-008BX	OCA-008BX	OCA-022B	OCA-022B	OCA-022B	OCA-040B
雾化盘	MC-50	MC-50	MC-65	MC-65	MC-65	MC-84
转速	10,000-33,000r.p.m	10,000-33,000r.p.m	7,000-23,000r.p.m	7,000-23,000r.p.m	7,000-23,000r.p.m	7,000-21,000r.p.m
产品回收方式	一处或两处回收	低帽式(两处回收)	低帽式两处回收或一处回收			
料液供给方式	蠕动泵(附不锈钢容器)		蠕动泵(附不锈钢容器)			
料液泵容量	6L/h	6L/h	15L/h	20L/h	30L/h	40L/h
加热源	电加热器		热煤油(电加热器)			
加热器容量	6.5kw	6.5kw	15kw	20kw	30kw	40kw
热风最高温度	200℃	200℃	200℃	200℃	200℃	200℃
附属器件	循环风机、旋风分离器、袋滤器、溶剂回收装置		循环风机、旋风分离器、袋滤器、溶剂回收装置			
仪表控制系统	热风温度显示调节仪、旋风分离器、袋滤器压差表、塔内压力表		热风温度显示调节仪、温度记录、旋风分离器、袋滤器压差表、塔内压力表			
附属器件	氧气浓度表、可燃性气体检测器(2个)、配管内压力控制		氧气浓度表、压力开关、氧气浓度兼压力自动调节系统			
电源	动力用:380V/-3Φ(仪表:220V-1Φ)		动力用:380V/-3Φ(仪表:220V-1Φ)			
电子(设备容量)	12kw	12kw	26kw	33kw	45kw	60kw
外形尺寸(M)	2.0×2.4×1.9	2.2×3.2×2.1	4.2×4.5×4.0	4.5×4.7×4.5	4.8×5.6×5.0	5.0×7.0×7.0
安装重量(参考)	1,250kg	1,500kg	7,000kg	8,000kg	10,000kg	12,000kg
选件	空气振打装置、二流体喷嘴喷雾装置		自动开机、自动关机、空气振打装置、二流体喷嘴喷雾装置、加压二流体喷嘴装置、卫生型规格			
注:	1、水分蒸发量表示以进风温度140℃,出风温度70℃为基准。 2、以上规格内容随着技术进步和改良有可能不加预告进行变更。					

### 标准流程图(SCL-8、SCL-12)



- 1.干燥机本体
- 2.离心式雾化器
- 3.料液泵
- 4.旋风分离器
- 5.袋滤器
- 6.循环风机
- 7.溶剂回收装置
- 8.冷冻机
- 9.N<sub>2</sub>加热器
- 10.氧气浓度表

### 标准流程图(SCOC-12、SCOC-25)



- 1.干燥机本体
- 2.离心式雾化器
- 3.收料阀
- 4.旋风分离器
- 5.袋滤器
- 6.循环风机
- 7.溶剂回收装置
- 8.循环气体加热器
- 9.热煤油加热器
- 10.热煤泵
- 11.冷冻机
- 12.冷冻水泵
- 13.控制盘
- 14.料液泵
- 15.氧气浓度表