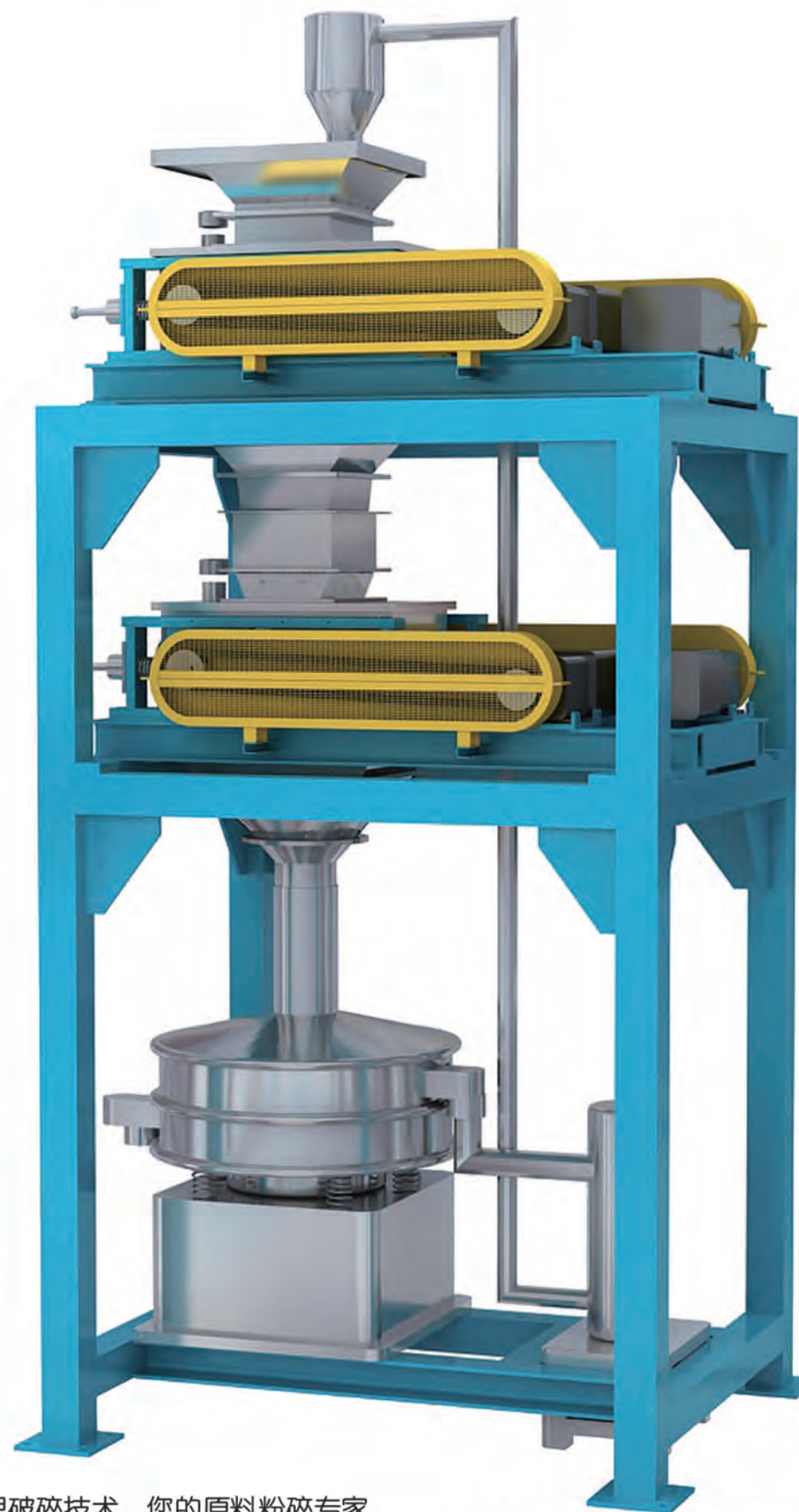


YAKU-MILLING

www.yaku-milling.com

中研颉精密机械（苏州）有限公司
苏州办公室：江苏省苏州市相城区南天成路111号圆融广场4号楼1812室
苏州工厂：江苏省苏州市相城区渭塘镇渭西路C152品牌中国江苏大厦
联系电话：+86 187 6296 5968
电子邮箱：info@yaku-milling.com

中研颉精密机械（苏州）有限公司版权声明
本公司保留更改产品设计及规格的权利，恕不另行通知，敬请谅解
版权所有 翻印必究



物理破碎技术，您的原料粉碎专家

对辊破碎机
ロールクラッシャー
ROLL CRUSHER

研

中研颉
精密机械

关于中研颢

中研颢精密机械（苏州）有限公司主要从事三元正极材料对辊破碎机设备的生产制造，精密研磨机械的设计、研发与生产制造，各类粉末冶金技术的研发与生产，以及其他相关的进出口贸易。

中研颢について

中研颢精密機械（蘇州）有限公司は主に三元正極材料用のローラー粉砕機を設計、製造しています。精密研磨機械の設計、開発と製造、各々粉末冶金技術の開発と生産、その他関連品の輸出入貿易関係。

ABOUT Yaku-milling

Yaku-milling precision machinery (suzhou) CO., LTD is mainly engaged in roll crusher equipment manufacturing of the ternary anode material and design, R&D, manufacturing precision grinding equipment and R&D various of powder metallurgy technologies and other related international import and export trade.

锂电、航天、特种陶瓷
リチウム電
スペースシャトル
特殊セラミック
LITHIUM BATTERY
AEROSPACE
CERAMICS

CONTACT US

目录 / こんてんと / INDEX

驱动设备 / メインモータ / MOTORS Page5

陶瓷辊轮 / セラミックローラ輪 / CERAMIC ROLLER Page7

原装进口轴承件 / ベアリング / BEARING PARTS Page9

原装进口特氟龙 / トラフッス / TEFLON LINING Page11

选配件 / 部品を選ぶ / OPTIONS Page13

设备调试 / むしとりさぎよう / COMMISSIONING Page14

设备规格书 / 仕様書 / SPECIFICATION Page15

我们生产制造日本对辊机设备，原料粉碎粒径可达 0.5mm，出料双重粒径控制系统确保粒径均匀，不漏粉不卡料不污染原料。综合日本技术与生产实际问题点，提供全面的调试、培训、维保与其他技术支持服务。

我が社が日本技術を持って製造するローラー粉碎機設備は、原料粉碎粒径は 0.5 mm までにすることができます。粉碎出口は二重粒径コントロールにより粒径の均一を確保し、原料を漏らさず、詰まらず、汚染せず（異物混入しない）することが実現できます。日本の技術と三元正極材料生産間の実際問題を総合して、全面的な調整、トレーニング・教育、メンテナンスとその他技術のサポートサービスを提供させていただきます。



CHOOSE YOUR BEST SERVICE

We manufacture roller crusher equipment with Japan technology, the particle size of raw material can be crushed to 0.5mm, the particle size double control system is able to ensure uniform particle size, our equipment is able to ensure no leakage of powder, no sticking of material and no pollution of raw materials.

Based on Japanese technology and experience of solving actual problems, we provide comprehensive debugging, training, maintenance and other technical support services.

原装德国 SEW 电机

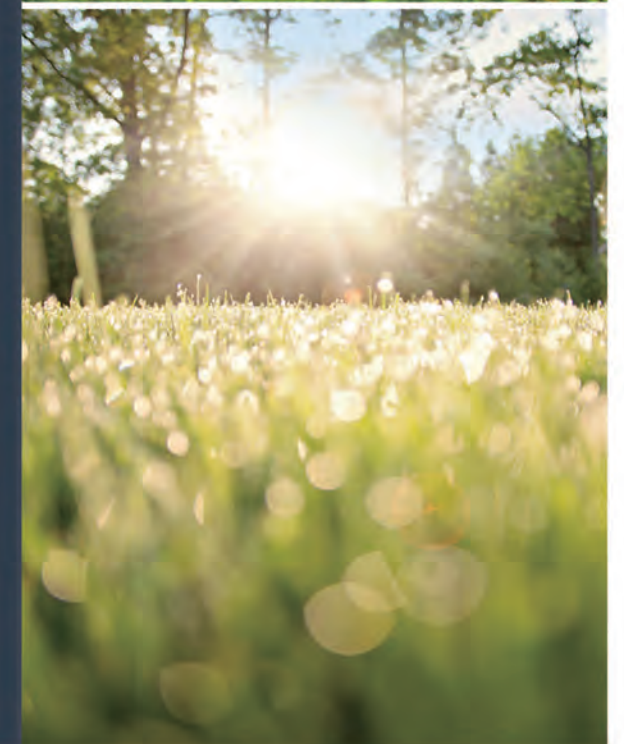
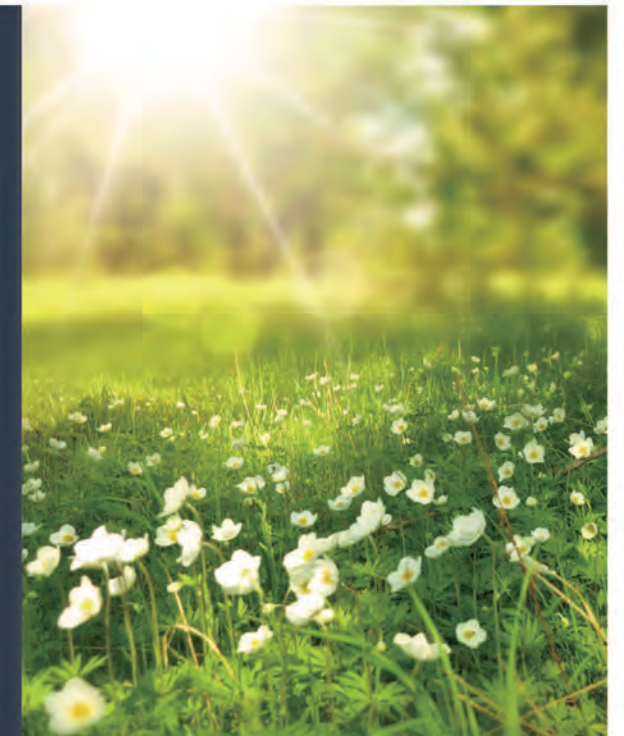
我们在对辊机设备中采用德国 SEW 减速电机，电机采用了卫生设计，几乎不需要清理，使得生产过程平顺稳定，大幅增加设备寿命。

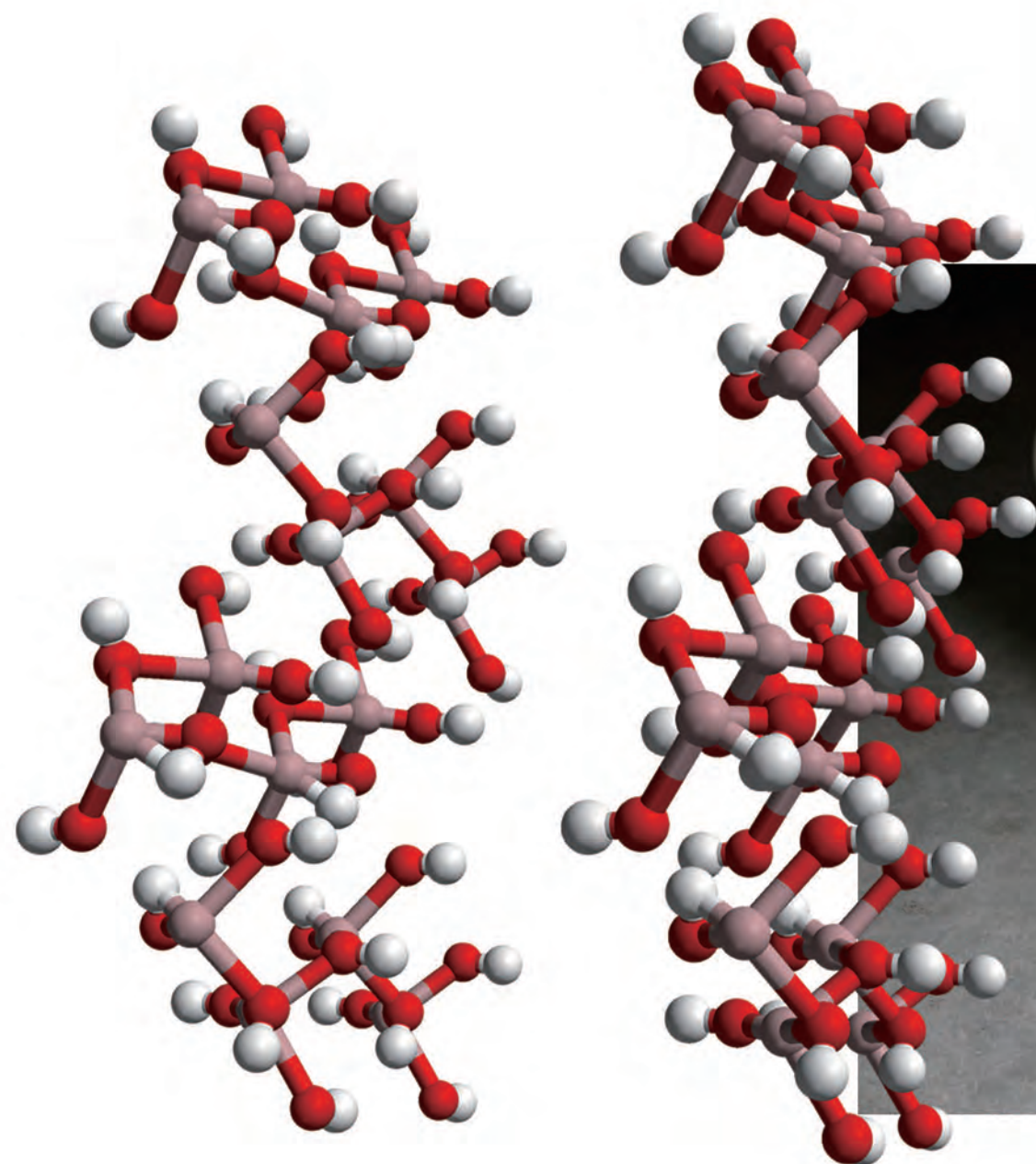
ドイツ・SEW モーター

我が社のローラー粉砕機はドイツの sew 減速機を使用しており、モーター本体は高質鋼、衛生な設計を採用しています、ほとんど整理が必要なく、生産安定し、設備寿命は大幅に増加させてます。

Germany SEW Motor

The Germany SEW gear motor is used in roll crusher, the clean design is adopted and almost do not need to clean up, it provides a smooth and stable production process and extends equipment life observably.





陶瓷辊轮

高纯度致密耐磨原料，保持破碎材料的绝对纯度。
破碎原材料粒径可调，原料无污染。

セラミックローラ輪

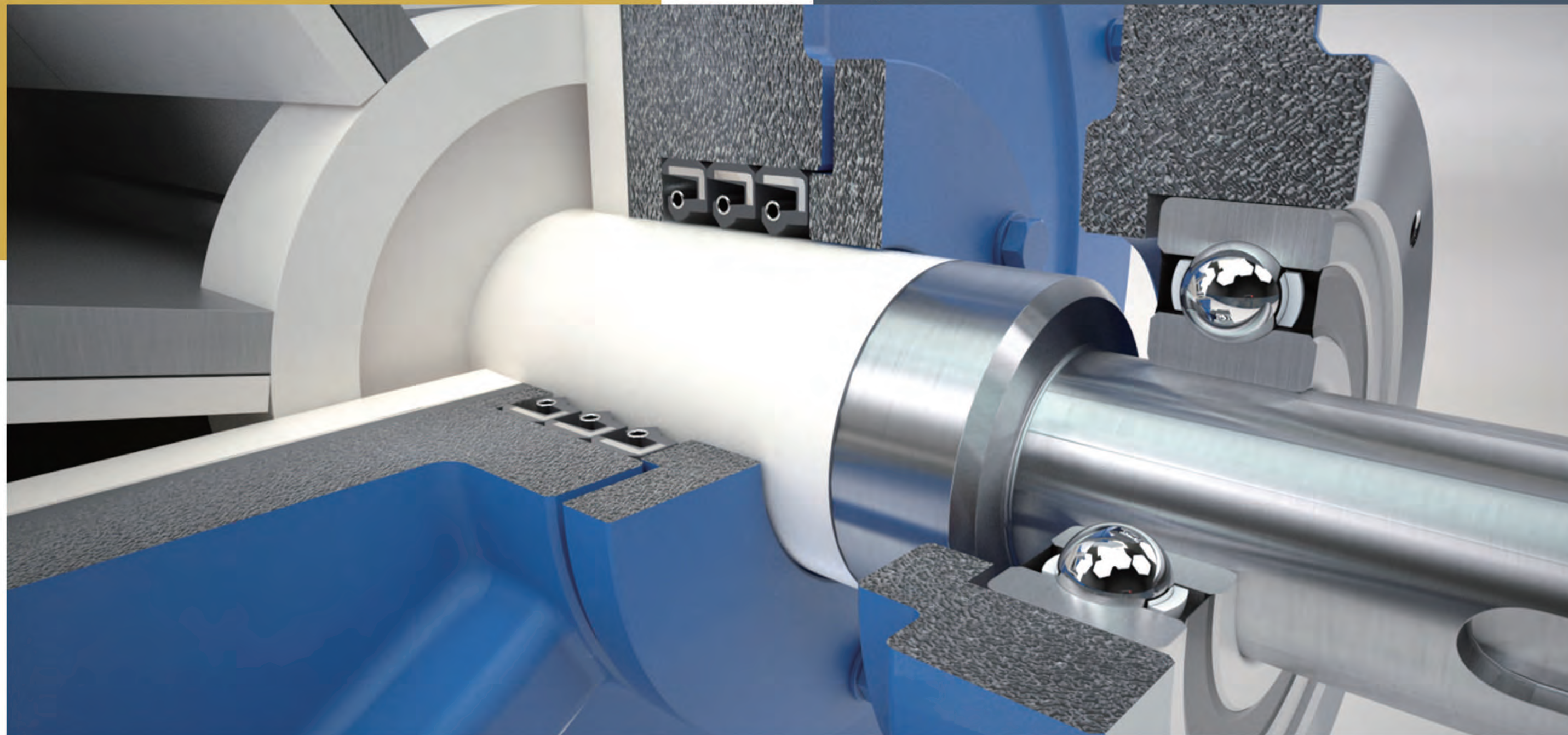
高純度は密に原料を持ち、砕けた材料の絶対純度を保ちます。砕けた原材料の粒は高く、原料に汚染せず。



Ceramic Roller

High purity, dense and wear-resistant ceramic roll which keep purity of crushed materials. The particle size of the raw material is adjustable and the raw material is pollution-free.

原装进口轴承件 / 原装进口轴承 / Original Imported Bearing Parts



减少发热，实现高速旋转，密封处理提高了设备的可靠性，增加设备的高性能、长寿命。

発熱を減らし、高速回転を実現し、密封処理は設備の信頼性を高め、設備の高性能と長寿命を増やす。

It helps reduce heat and achieve high speed rotation, the reliability of equipment is improved by sealing processing treatment and it also increases high performance and extends long life of equipment.

原装进口特氟龙

耐磨防腐不沾粉，性能稳定不脱落，原料无污染。



优秀的低表面能量



优秀的成形加工性



优秀的耐化学品性



10 年以上的耐候性



大温度范围内使用稳定



难燃、无毒



トラフツス

耐摩耗防腐、粉をつけず、性能が安定し、原料に汚染せず。

Teflon

Wear-resistant, anti-corrosion, non-stic powder, stable performance, no pollution of raw materials.



选配件 / 部品を選ぶ / Options

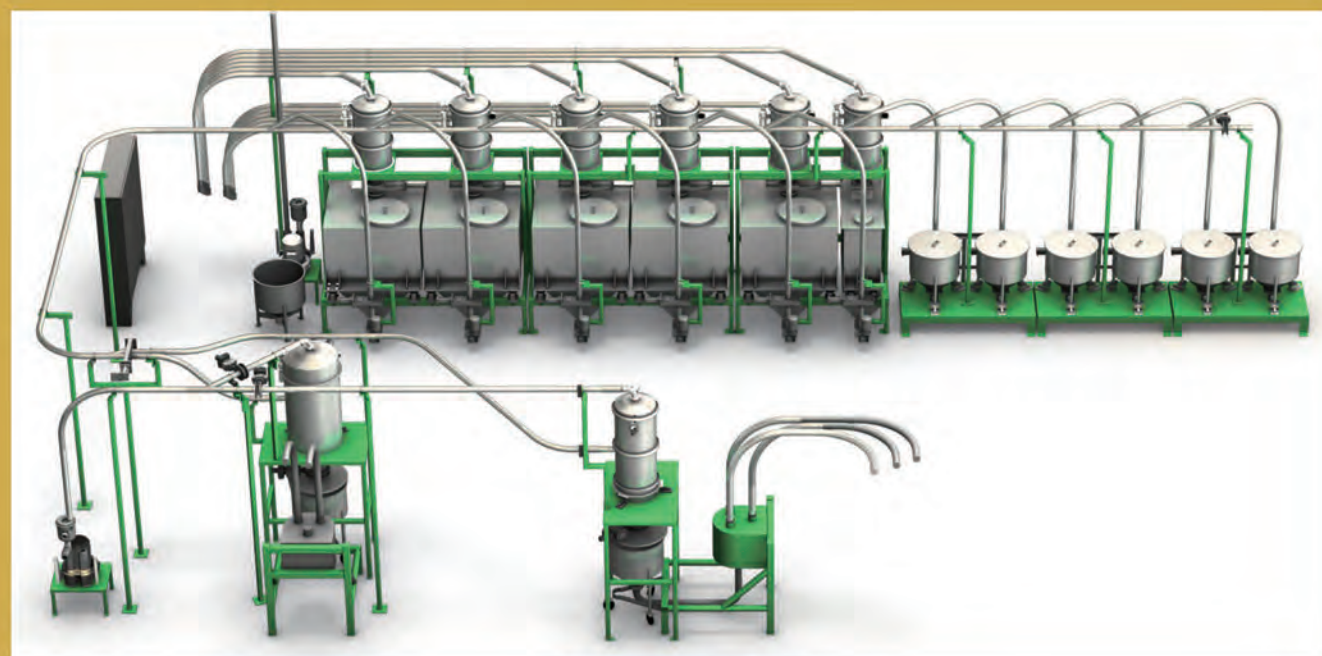
双重粒径控制系统 & 分体全自动气动传输
 二重粒径制御システム & 分体全自動エア一転送
 Dual particle size control system & split automatic
 pneumatic transmission



充分粉碎原料，精确控制出料粒径。按生产需要灵活配置筛目，最大化原料的利用率。

原料を十分に粉碎し，材料を正確にコントロールする。生産的にふるい目を配置し、原料の利用度を最大化する。

Fully crush the raw material and control the particle size accurately. According to the production needs, the sieve mesh is flexibly configured to maximize the utilization rate of raw materials.



设备调试 / 設備調整 / Commissioning

我们拥有中国业内最具对辊机生产技术经验、最丰富对辊机调试技术经验、最一线的对辊机生产调试技术工程师，将为您提供最优质的对辊机调试服务。我々は中国業界で最も優れているローラ粉碎機の生産技術の経験及び非常に豊富なローラ粉碎機の調整技術経験を持っていて、且つローラ粉碎機の試運転調整の実務技術者より最上質のローラ粉碎機の調整サービスを提供致します。

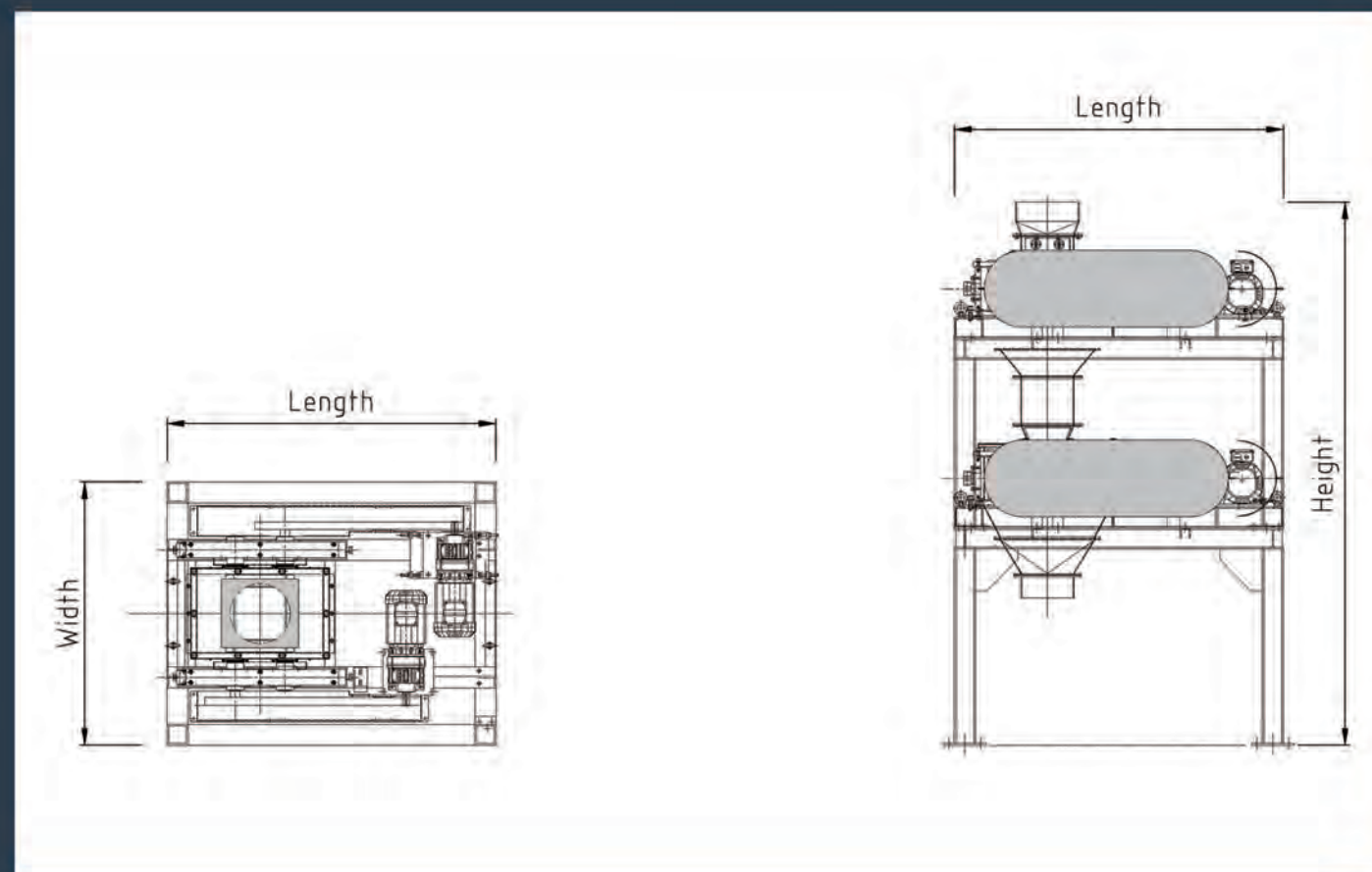
We have commissioning engineers who have the most abundant roll crusher manufacture and debugging experience in Chinese roll crusher industry . We will provide you with the best quality commissioning services.

CHOOSE YOUR
BEST SERVICE



<p>驱动电机</p>	<p>德国 SEW 减速电机 输出扭矩: 64Nm 电力参数: 380V 2.2KW 速比: 4:34 变频模式: VPWM</p>
<p>辊 轮</p>	<p>235/350 型瓷辊 99% Al₂O₃ 密度 ≥ 3.85 g/cm³ 洛氏硬度 (HRA) ≥ 92 耐磨性 ≤ 0.1 g/cm² 转速 180rpm, 给料块径 ≤ 120mm, 出料粒径 ≤ 1mm</p>
<p>内衬材料</p>	<p>特氟龙 ETFE 涂层 超厚耐磨耐腐蚀 恶劣情况 10 年以上使用寿命</p>
<p>调节装置</p>	<p>日本米思米 可调间隙 0.5mm - 25mm</p>

设备规格书 / 仕様書 / Specification



型 号	辊轮尺寸 直径 × 长度 (mm)	功 率 (kW)	外形尺寸 L×W×H(mm)	设备重量 (kg)
DG235A	φ235 × 300	2.2 × 2 台	1555x1250x2579	1500
DG350A	φ350 × 300	3.7 × 2 台	2000x1250x2832	2500

注: 振动筛与自动回料系统为选配件